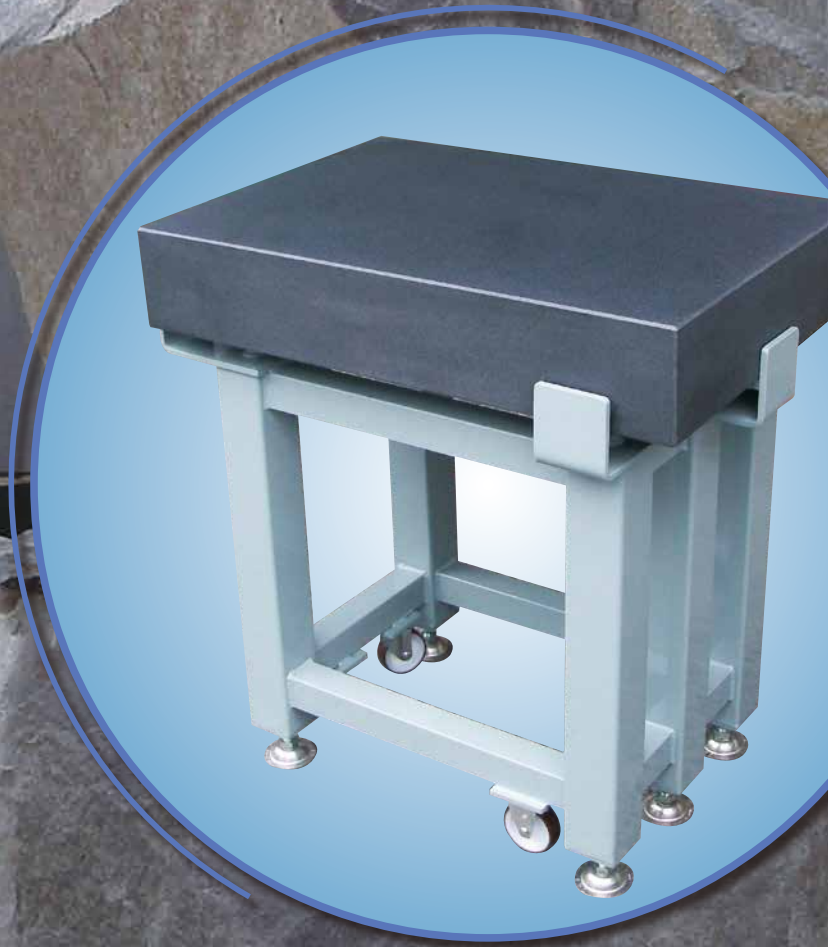


# 精密石定盤

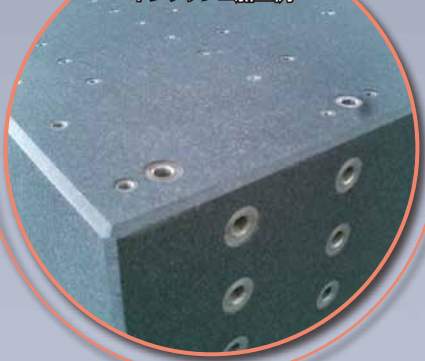


# 精密機械分野での経験・ノウハウを活かした、 検査・測定・部品組立用の精密石定盤

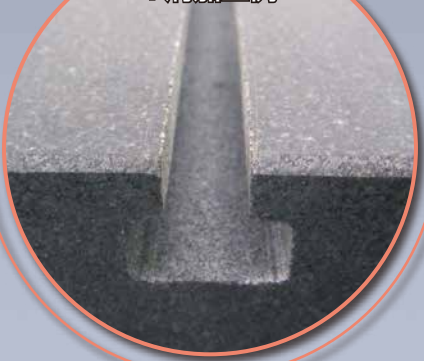
- 天然石を使用し経年変化がほとんどありません。
- 鋳鉄に比べ硬度が約2倍で粘りが少ないため、まくれや盛りがありません。
- 錆の発生がなくメンテナンスが容易です。
- 熱伝導率が低いため温度変化を受けにくく、平面精度が安定しています。
- 採石場からの一貫生産のため、短納期・低コストを実現。
- サイズ、形状、穴、タップ加工など、ご要望にお応えします。



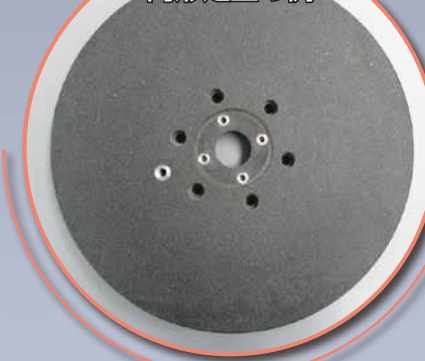
ネジブッシュ加工例



T溝加工例



円形定盤の例





## 石定盤定価表

等級	00級			
寸法 (mm)	品番	定価 (円)	平面度 ( $\mu\text{m}$ )	質量 (kg)
300×300×100	TT00-3030	40,000	2	29
450×300×100	TT00-4530	60,000	2	43
500×500×100	TT00-5050	87,000	2.5	79
600×450×100	TT00-6045	102,750	2.5	89
600×600×130	TT00-6060	133,500	2.5	147
750×500×130	TT00-7550	139,500	3	153
1000×750×150	TT00-1075	282,000	3	353

等級	00級			
寸法 (mm)	品番	定価 (円)	平面度 ( $\mu\text{m}$ )	質量 (kg)
1000×1000×150	TT00-1010	405,000	3.5	471
1500×1000×200	TT00-1510	1,141,500	4	942
2000×1000×250	TT00-2010	1,639,500	4.5	1570
2000×1500×300	TT00-2015	2,625,000	5	2830
2000×2000×350	TT00-2020	3,765,000	5.5	4400
3000×1500×400	TT00-3015	都度見積り	6.5	5655
3000×2000×500	TT00-3020	都度見積り	7	9420

- 上記以外の寸法も製作いたします。
- 穴加工、溝加工いたします。
- 00級以上の定盤も製作いたします。
- SUSブッシュによりネジ穴加工いたします。
- 石定盤は正確な位置で支えないと精度を保証できません。下記専用架台をご使用ください。

## 架台定価表

品番	適用石定盤の寸法 (mm)	キャスター 有無	定価 (円)
TK-604510-K	600×450×100	有	136,500
TK-604510		無	121,000
TK-606013-K	600×600×130	有	144,000
TK-606013		無	127,000
TK-755013-K	750×500×130	有	145,800
TK-755013		無	129,900
TK-1007515-K	1000×750×150	有	217,500
TK-1007515		無	180,000
TK-10010015-K	1000×1000×150	有	236,500
TK-10010015		無	201,000
TK-15010020-K	1500×1000×200	有	337,000
TK-15010020		無	255,000

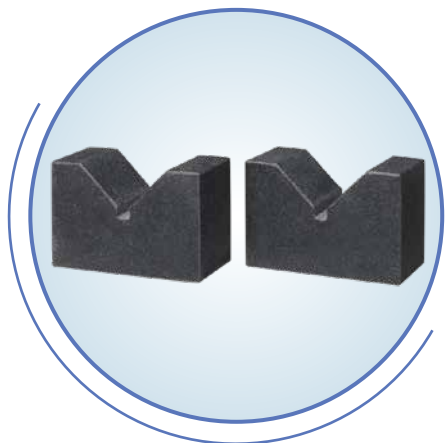
品番	適用石定盤の寸法 (mm)	キャスター 有無	定価 (円)
TK-20010025-K	2000×1000×250	有	都度見積り
TK-20010025		無	都度見積り
TK-20015030-K	2000×1500×300	有	都度見積り
TK-20015030		無	都度見積り
TK-20020035-K	2000×2000×350	有	都度見積り
TK-20020035		無	都度見積り
TK-30015040-K	3000×1500×400	有	都度見積り
TK-30015040		無	都度見積り
TK-30020050-K	3000×2000×500	有	都度見積り
TK-30020050		無	都度見積り

- 上記以外の寸法も製作いたします。
- 石定盤上面までの高さは、アジャスターにより800~850mmの範囲で調整可能です。
- 品番:TK-1007515以上のサイズの石定盤専用架台につきましては、落下防止部分が可動式になっております。設置時にはご調整をお願いいたします。

### 石定盤取扱い上の注意事項

- 石定盤は温度変化の影響を受けにくく、平面精度が安定しておりますが、直射日光や冷暖房が直接当たる場所などは避けてください。
- 長期期間の屋外での使用、粉塵等が多い場所は避けてください。
- 石定盤はたわみの少ない3点で支持し2点で補助して使用してください。  
専用の架台を使用することでたわみの少ない3点支持、2点補助で使用することができます。
- 石定盤は強固な基礎上で振動の少ない場所に設置し水平出しを行って使用してください。

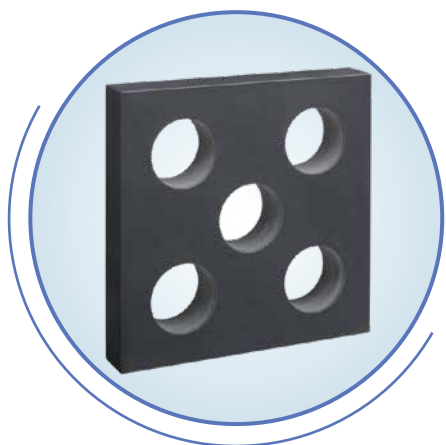
## Vブロック(石製)



幅×高さ×奥行 (mm)	品番	定価 (2個1組)	質量 (kg)	底面とV溝の平行度 ( $\mu\text{m}$ )	底面の平面度 ( $\mu\text{m}$ )
				V溝面の平面度 ( $\mu\text{m}$ )	V溝と両側面の平行度 ( $\mu\text{m}$ )
50×30×20	TV-5030	100,000	0.1	3	1
				1	3
75×50×35	TV-7550	126,000	0.3	4	2
				2	4
100×60×40	TV-10060	163,000	0.6	4	2
				2	4
125×70×50	TV-12570	184,000	1.2	5	2.5
				2.5	5

- シャフトなど円形工作物の測定、ケガキ用に使用します。2個で1組となっております。
- 底面、両側面も高精度に仕上げしており、補助ブロックとしても利用できます。

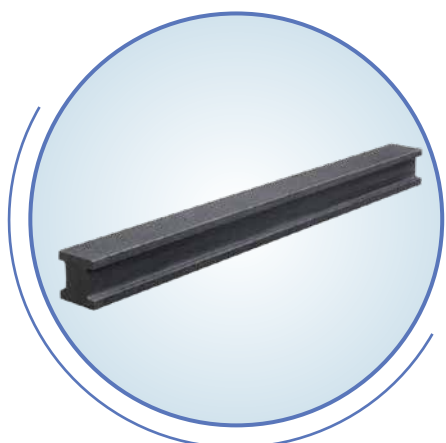
## 四直角マスター(石製)



幅×高さ×奥行 (mm)	品番	定価 (1個)	質量 (kg)	真直度 ( $\mu\text{m}$ )	平行度 ( $\mu\text{m}$ )	直角度 ( $\mu\text{m}$ )
315×315×60	TH-315	210,000	14	2	3	3
400×400×65	TH-400	250,000	29	2	3	3
500×500×70	TH-500	377,000	46	4	3.5	3.5

- 4面の真直度、直角度、平面度が高精度に仕上がっております。
- 精密機械などの精度確認用として使用できます。

## I型ストレートエッジ(石製)



長さ×高さ×幅 (mm)	品番	定価 (1個)	質量 (kg)	真直度 ( $\mu\text{m}$ )	平行度 ( $\mu\text{m}$ )	直角度 ( $\mu\text{m}$ )
500×40×40	TS-5040	114,000	1.8	2	4	25
600×50×50	TS-6050	127,000	3.6	2.5	5	28
750×60×60	TS-7560	150,000	7	3	6	30

- 真直度と平面度の測定に使用します。
- 精密機械などの精度確認用として使用できます。特級並みの高精度仕上げです。

※価格は2022年8月現在の税別価格です。なお、価格は予告なく変更することがあります。



**椿本興業株式會社**

テクノマテBD 新素材課

東京/〒108-8222 東京都港区港南2-16-2 太陽生命品川ビル29階  
TEL.03-6718-0137 FAX.03-6718-1856

大阪/〒530-0001 大阪府大阪市北区梅田3-3-20 明治安田生命大阪梅田ビル27階  
TEL.06-4795-8837 FAX.06-4795-8840

<https://www.tsubaki.co.jp>